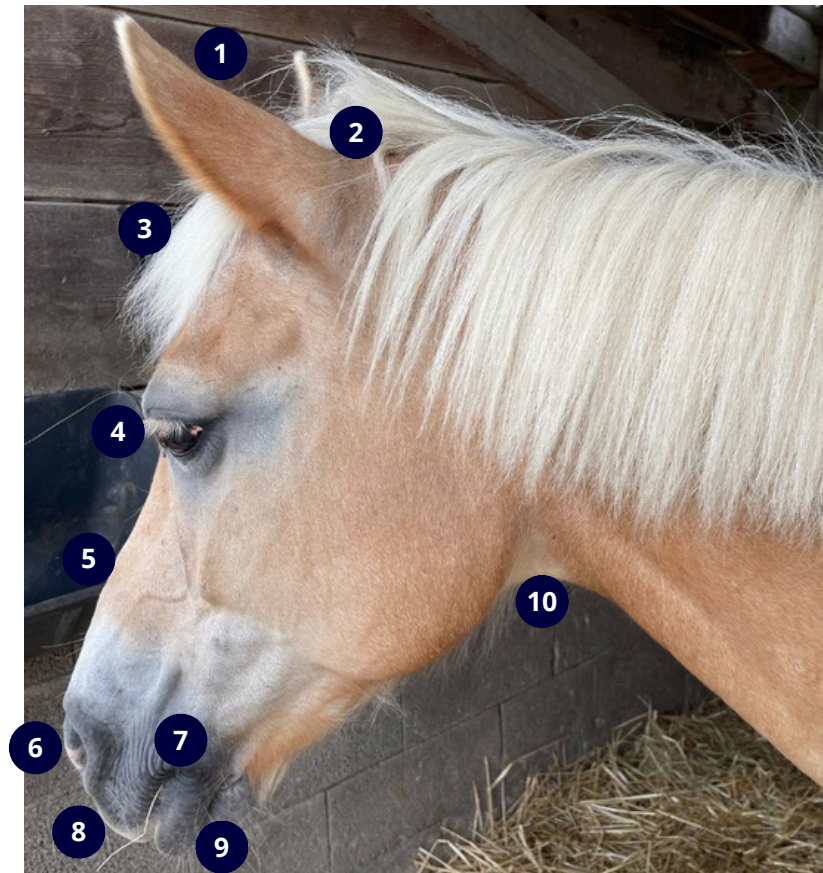


PARTIES DE LA TÊTE DU CHEVAL



- | | | | |
|---|-----------|----|-----------------------|
| 1 | Oreille | 6 | Naseau |
| 2 | Nuque | 7 | Commissure des lèvres |
| 3 | Toupet | 8 | Lèvre supérieure |
| 4 | Oeil | 9 | Lèvre inférieure |
| 5 | Chanfrein | 10 | Gorge |

💡 Astuce Galop

Le chanfrein est la partie centrale de la tête, entre le front et les naseaux

🐎 A toi de jouer !

Teste-toi avec le quiz *Les parties de la tête*