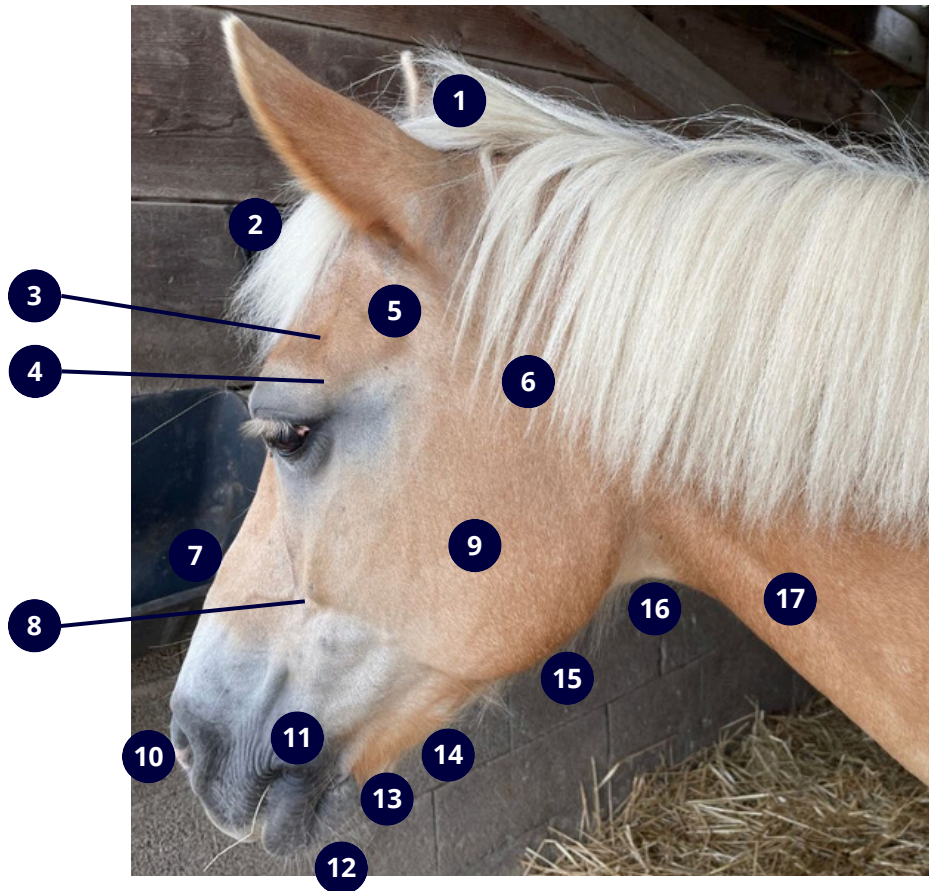


PARTIES DE LA TÊTE DU CHEVAL



- | | | |
|------------|--------------------------|------------------------|
| 1 Nuque | 7 Chanfrein | 12 Menton |
| 2 Toupet | 8 Apophyse zygomatique | 13 Barbe |
| 3 Salières | 9 Joue | 14 Auge |
| 4 Rocher | 10 Naseau | 15 Ganache |
| 5 Tempe | 11 Commissure des lèvres | 16 Gorge |
| 6 Parotide | | 17 Gouttière jugulaire |

💡 Astuce Galop

L'apophyse zygomatique est le repère pour bien ajuster la muserolle française

🐾 A toi de jouer !

Teste-toi avec le quiz *Les parties de la tête*