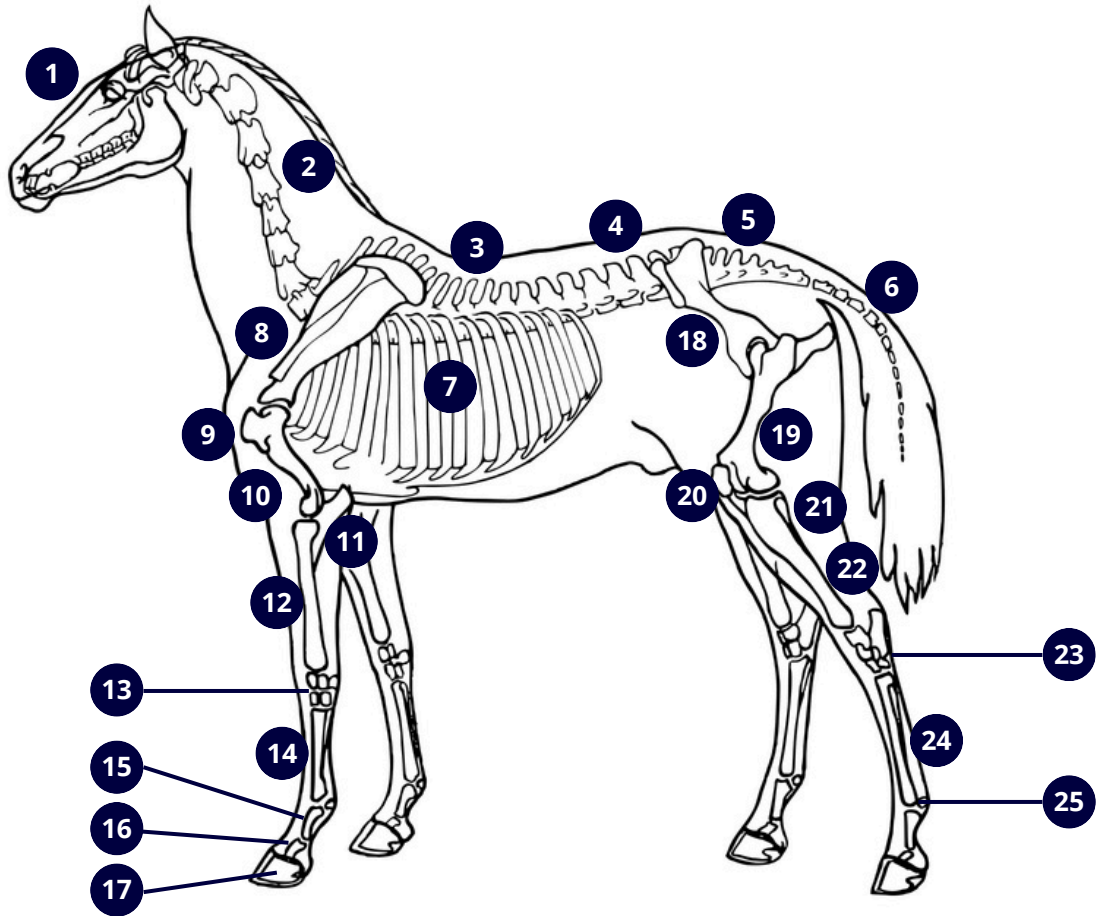


## PARTIES DU SQUELETTE DU CHEVAL



- |   |                                |    |                          |    |                        |
|---|--------------------------------|----|--------------------------|----|------------------------|
| 1 | Crâne                          | 8  | Scapulum                 | 18 | Os du bassin           |
| 2 | 7 vertèbres cervicales         | 9  | Humérus                  | 19 | Fémur                  |
| 3 | 18 vertèbres dorsales          | 10 | Sternum                  | 20 | Rotule                 |
| 4 | 6 vertèbres lombaires          | 11 | Cubitus et oléocrane     | 21 | Péroné                 |
| 5 | 5 vertèbres sacrées            | 12 | Radius                   | 22 | Tibia                  |
| 6 | 15 à 18 vertèbres coccygiennes | 13 | Carpe (8 os carpiens)    | 23 | Tarse (8 os tarsiens)  |
| 7 | 18 paires de côtes             | 14 | Métacarpe                | 24 | Métatarse              |
|   |                                | 15 | 1ère phalange (paturon)  | 25 | 2 os grands sésamoïdes |
|   |                                | 16 | 2ème phalange (couronne) |    |                        |
|   |                                | 17 | 3ème phalange (sabot)    |    |                        |

 A toi de jouer !

Teste-toi avec le quiz *Les os du squelette*